



Государственное предприятие «Витебский ДСК»

Проектирование и строительство индивидуальных жилых домов



Государственное предприятие «Витебский ДСК» предлагает к проектированию и строительству индивидуальные жилые дома с планировочными и конструктивными решениями 6x10 м, 8x8 м.

Фасады зданий запроектированы в современном минималистичном архитектурном стиле.

Наружная отделка зданий соответствует функциональному назначению здания, выполнена в соответствии с современными тенденциями и нормативными требованиями. Дома двухэтажные с плоской кровлей.

Форма зданий – прямоугольная:

**6x10м, площадь застройки–82,46 м², общая площадь здания – 130,21м²;
8x8 м, площадь застройки–85,55 м², общая площадь здания – 139,62 м².**

Максимальная высота здания от уровня земли – 7,35 м.

Планировочные решения приняты согласно функциональному назначению зданий, а также с учётом санитарных, противопожарных и других требований нормативных документов.



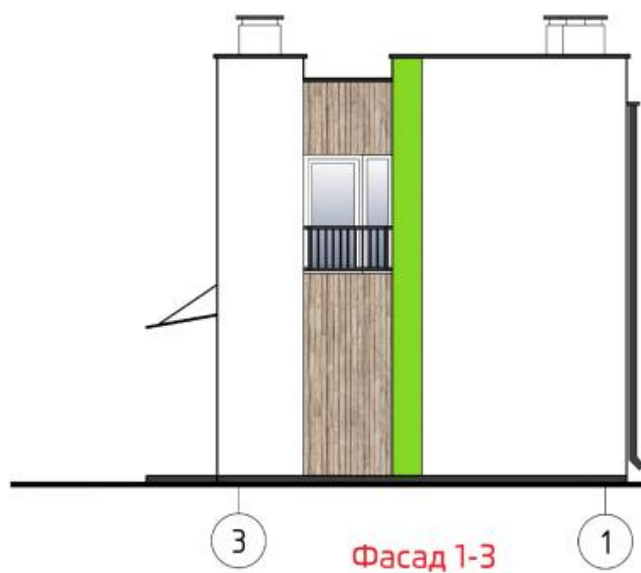








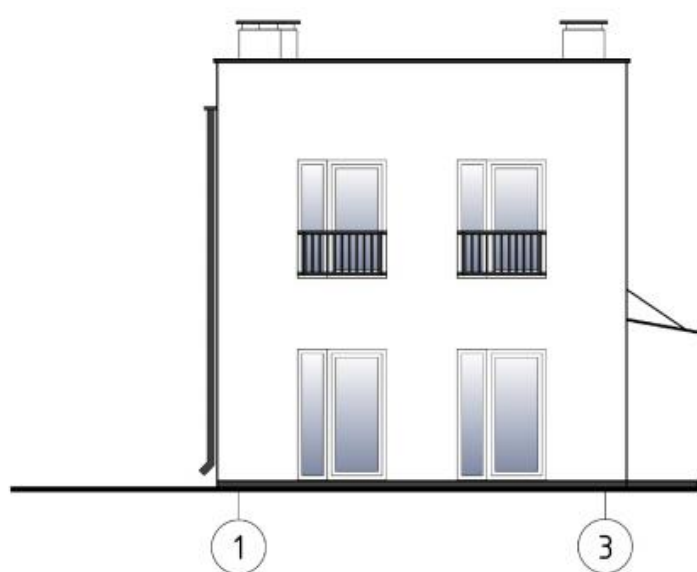
Фасад 3-1



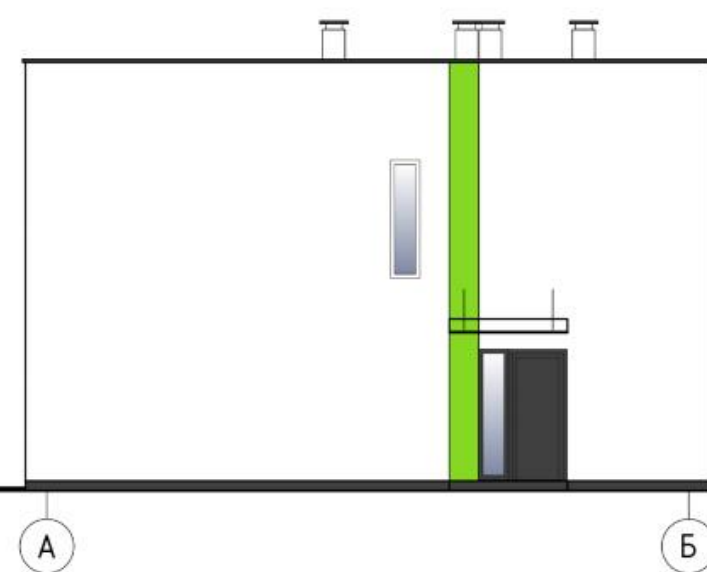
Фасад Б-А



Фасад 1-3



Фасад А-Б



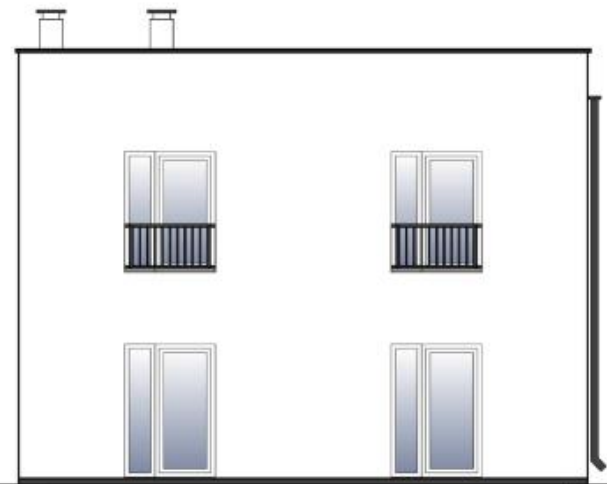
Фасад 2-1



2

1

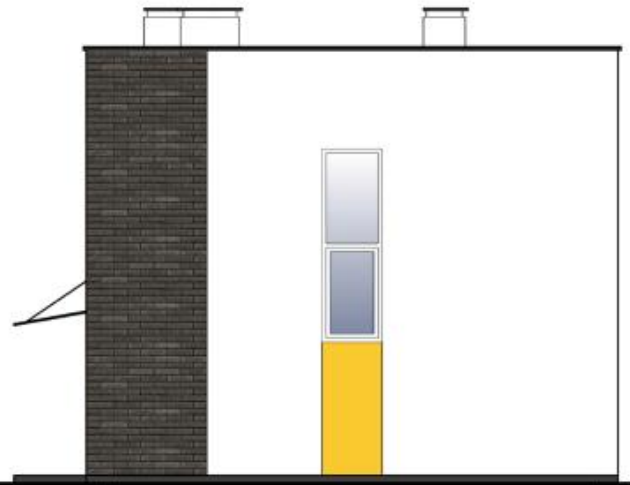
Фасад 1-2



1

2

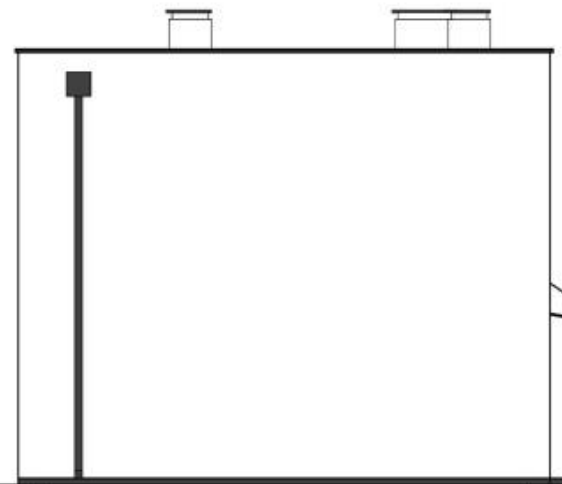
Фасад Г-А



Г

А

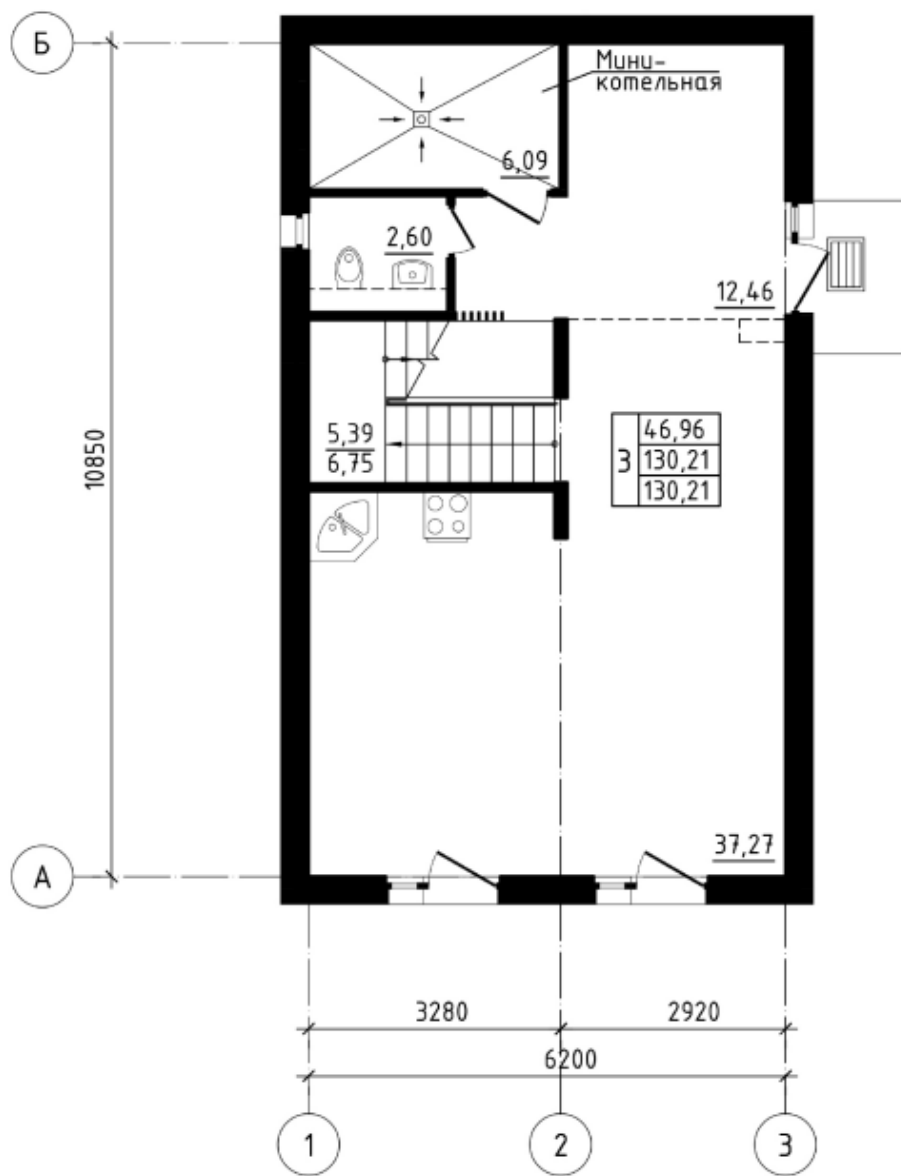
Фасад А-Г



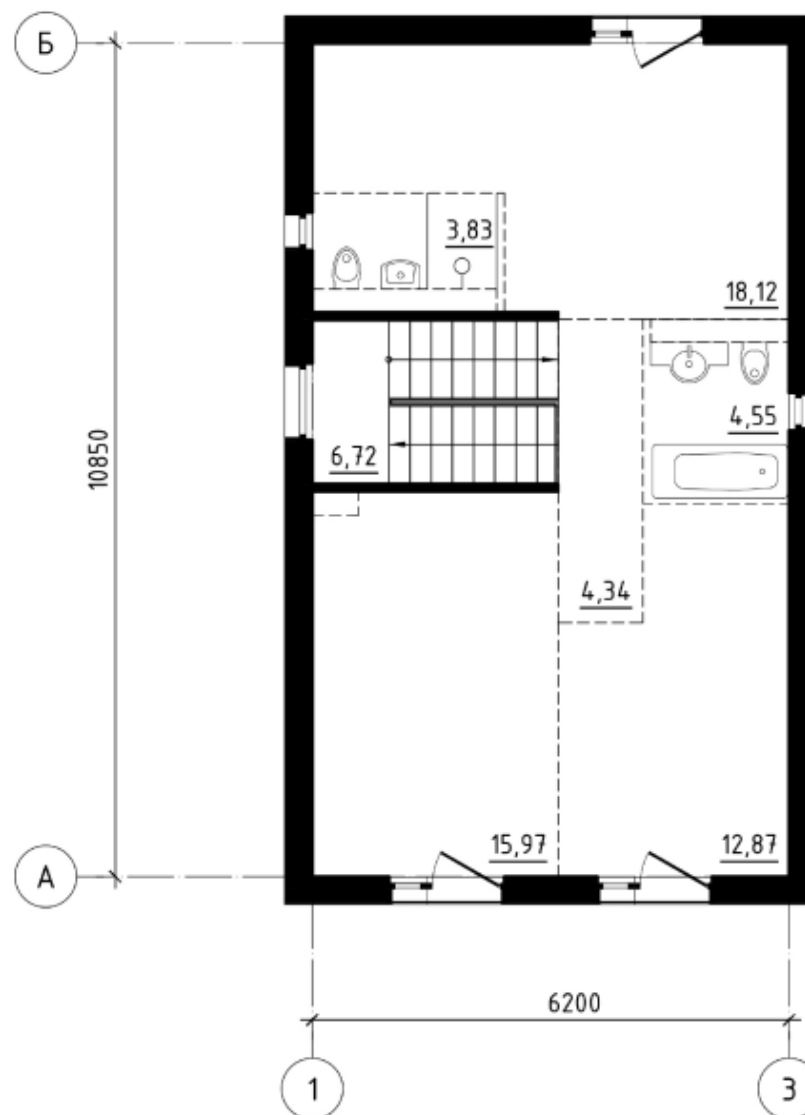
А

Г

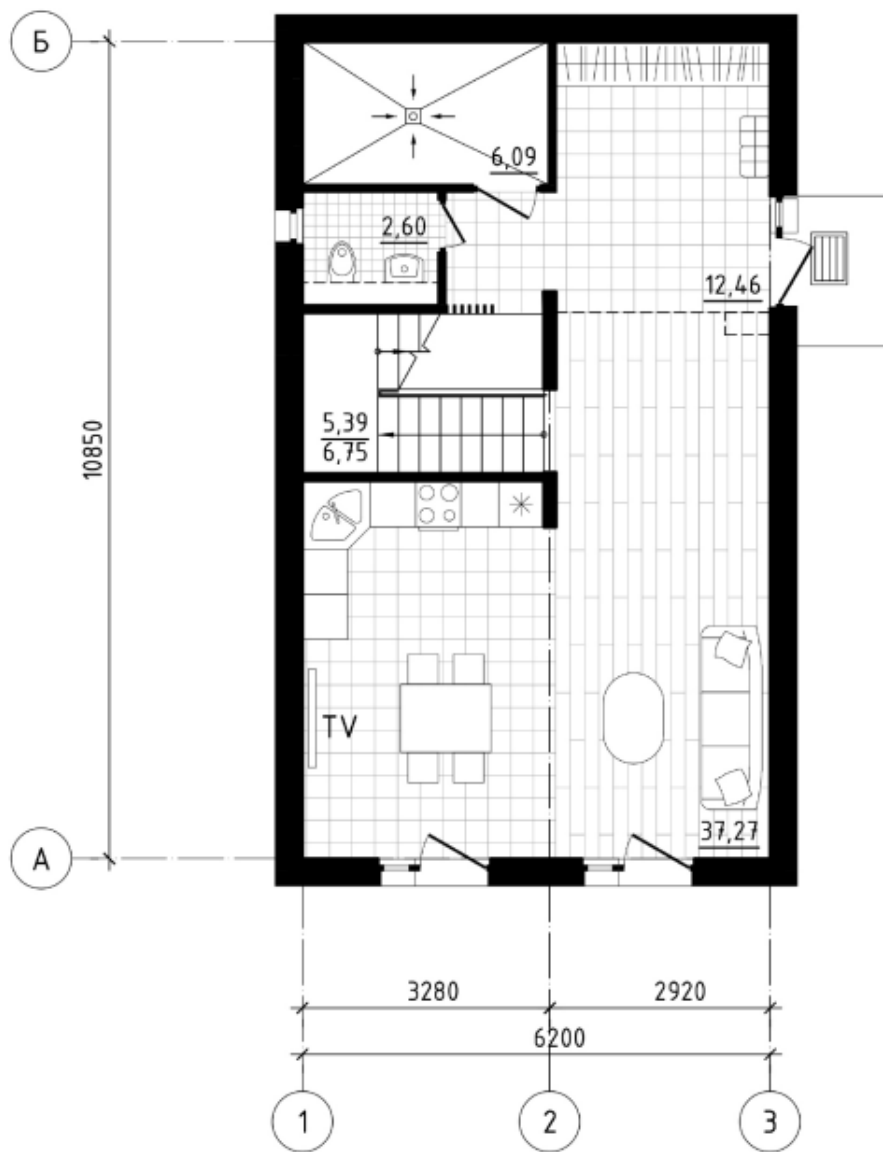
План первого этажа



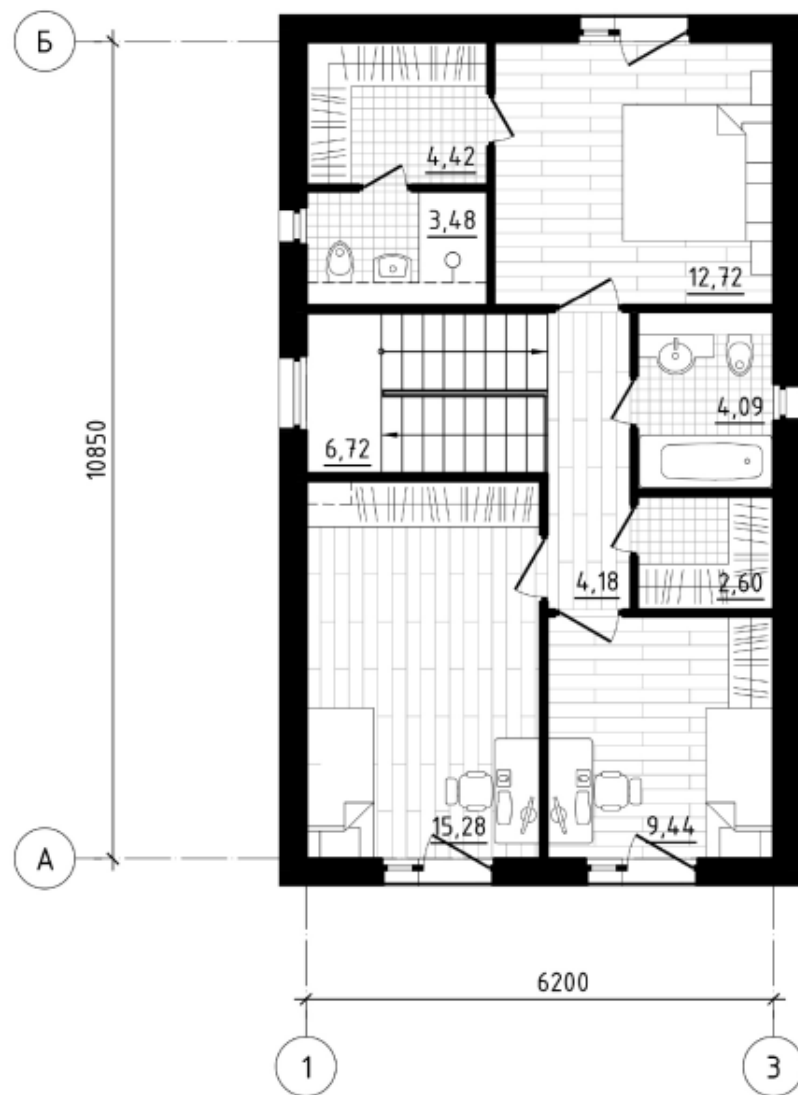
План второго этажа



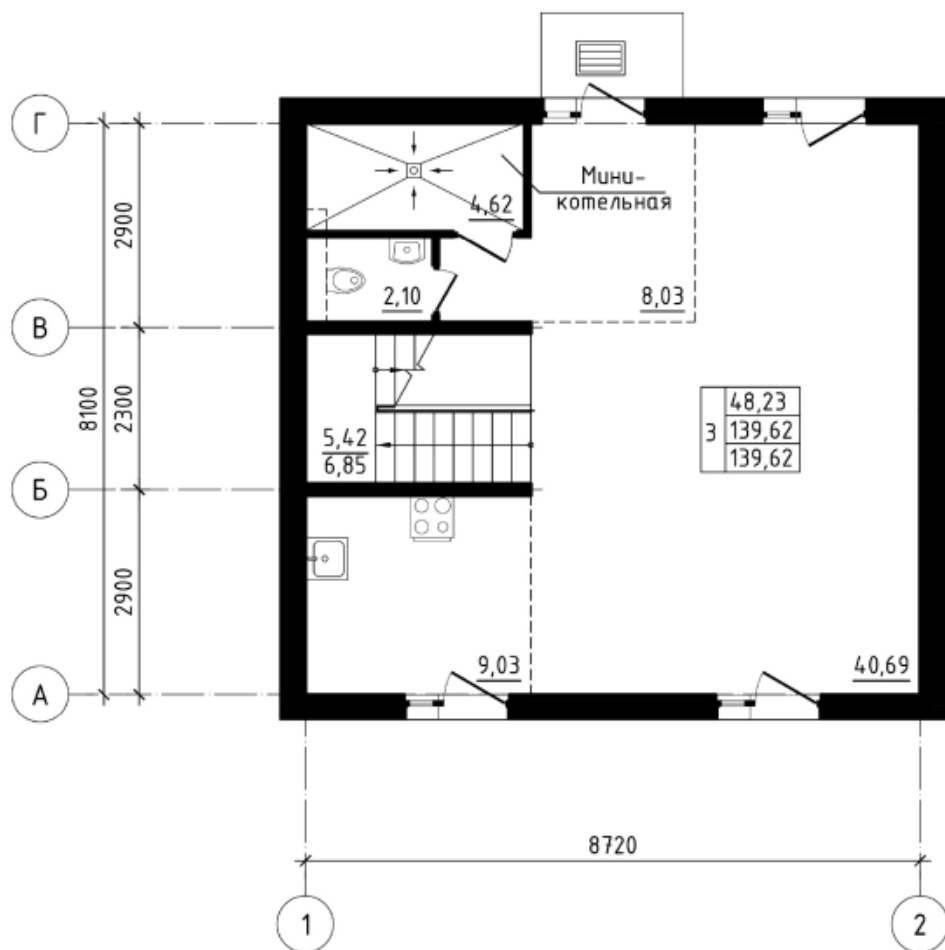
План первого этажа



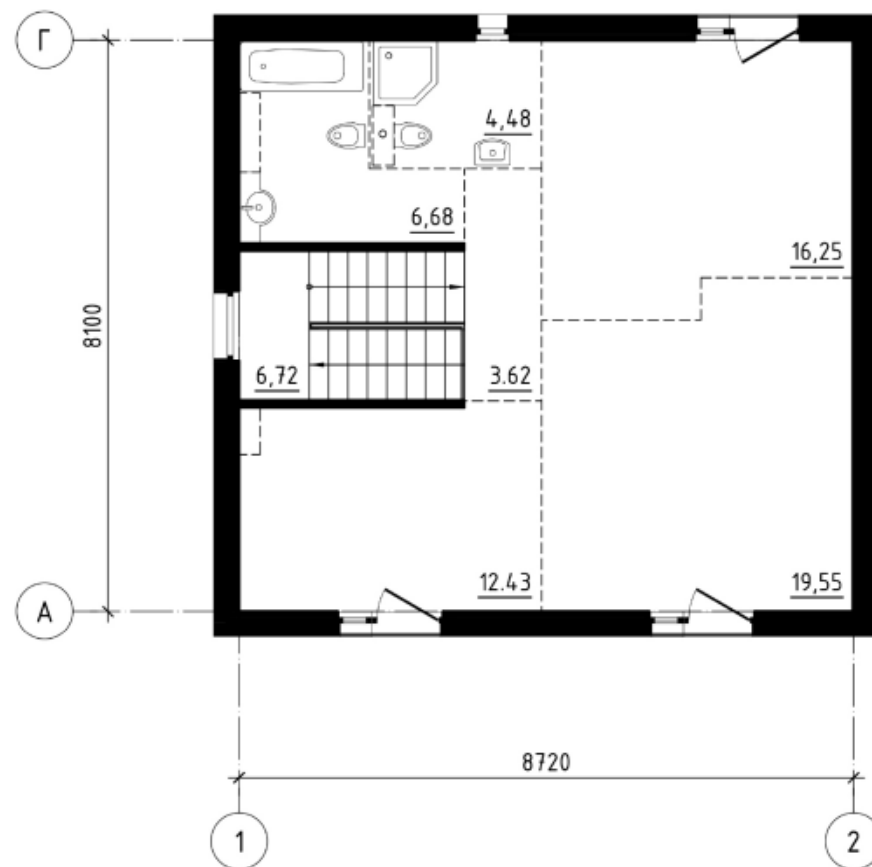
План второго этажа



План первого этажа

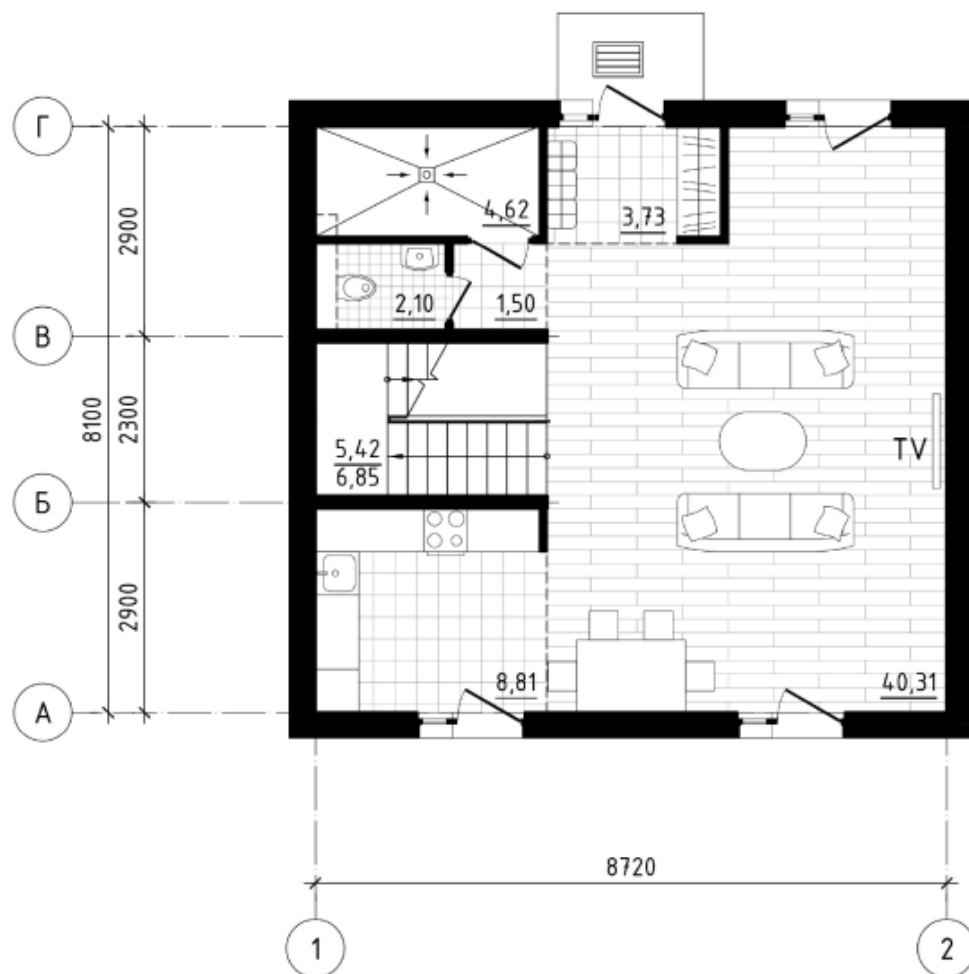


План второго этажа



План первого этажа

План второго этажа



Группа одноквартирных жилых домов в аг. Новка Витебского района







Строительное коммунальное унитарное предприятие «Витебский ДСК»

210601 Республика Беларусь, г.Витебск, Московский пр-т, 55

+375212339822; vitdsk@gmail.com

www.vitdsk.by